

PURELITE Tracklight



PURELITE have been designed for three main different applications with three different reflector solutions.

First, with half batwing reflector, the homogenous illumination of vertical surfaces are possible. LED wallwashers create a soft, diffuse light distribution that are completely dazzle-free and can therefore also be fitted close to walls without producing bad reflections on the surface. In addition to wall washing, the luminaires are also perfect for illuminating large objects almost flush with the ceiling.

Second, with batwing reflector, light distribution is homogenously distributed into two sides. This effect is very widely preferred especially in shelf lighting with minimum glare in supermarkets.

Third, with oval reflector, light is distributed evenly to a wide area with highest possible efficiency. Minimum number of spotlights with maximum lumen output is possible with this application if even light distribution is required.

PURELITE can be used in both three applications due to same reflector size for all types.

LOR > 90% Miro Silver reflector with combination of highest efficient 3 SDCM COB leds enables very high system efficiency for this range.

PURELITE serisi üç farklı reflektör çözümünü içeren sistem çözümleri üzerine tasarlanmıştır.

Birincisi, yarım asimetric reflektör yapısı ile dikey yüzey alanlarını etkili ve homojen bir şekilde aydınlatır. Geniş açılı yapısı sayesinde duvara yakın alanlarda bile etkili aydınlatma sağlar. Yuvarlak reflektörlü spot ışıkların yarattığı gölge efekti bu ürünlerde yer almamaktadır. Tavanla duvarın birleştiği noktalardaki objeleri dahi sorunsuz aydınlatır.

İkinci seçenek tam asimetric reflektör uygulaması ile ışığı iki yana yayabilirsiniz. Bu uygulama özellikle market reyonlarında oldukça yaygın bir şekilde tercih edilmektedir. Aynı zamanda kamaşma önleyici özelliği bulunmaktadır.

Üçüncü olarak oval reflektör seçeneği ile geniş alanları etkili ve homojen bir şekilde aydınlayabilirsiniz. Özellikle genel aydınlatma uygulamalarında minimum armatür sayısı ile maksimum ışık yoğunluğu sağlar.

Her üç uygulamada da reflektör ölçüleri aynı olması sayesinde PURELITE tüm uygulamalara uyumludur.

LOR > 90% Miro Silver reflektör verimliliği ile en yüksek lümen / watt değerlerine sahip 3 SDCM COB led teknolojisini armatür verimliliğini en üst düzeye çıkarır.

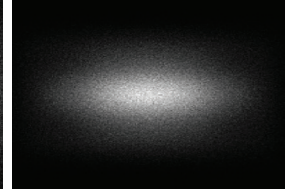
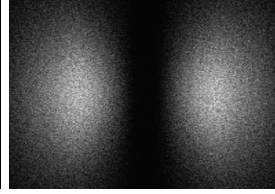
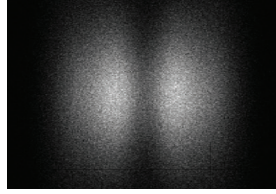
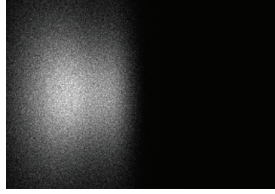
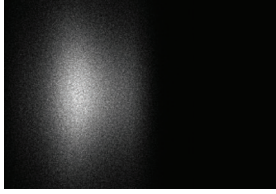
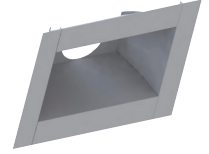
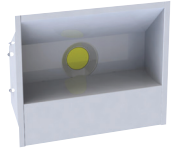
EN

- Die-cast aluminium body.
- Mains voltage: 220-240V / 50-60Hz.
- Clever thermal design with passive heat dissipation.
- With 3-phase universal track adaptor.
- 180° rotation on vertical and 350° angle on horizontal axis with mechanical aiming lock.
- Classic dimming systems of DALI, 1-10V and Phase-Cut Dim options.
- Basic colours: White, Black, Gray, Dark Gray, RAL9010 and special color options.
- Available accessories are Antiglare Louvre and Colour Filter.
- Half Batwing Medium and Flood reflector versions available.
- Standart CRI>80, high CRI>90 and super high CRI>98 LED options available.
- Up to 127lm/W efficiency.
- High colour consistency: <3 SDCM

TR

- Alüminyum enjeksiyon gövde.
- 220-240V / 50-60Hz enerji girişli.
- Pasif soğutma teknolojisine sahip akıllı soğutma tasarımı.
- 3-Fazlı üniversal ray adaptörlü.
- Dikeyde 180°, yatayda 350° hareket kabiliyetine sahip mekanik kilitlemeli mafsallı sistemi.
- Klasik DALI, 1-10V ve Faz DIM seçenekleri uygulanabilir.
- Standart renk seçenekleri: Beyaz, Siyah, Gri, Koyu Gri, RAL9010 yanında isteğe bağlı özel renk seçenekleri uygulanabilir.
- Kamaşma önleyici panjur ve Renk Filtresi aksesuarları uygulanabilir.
- Orta ve Geniş açılı yarım asimetric reflektör seçenekleri mevcuttur.
- Standart CRI>80, yüksek CRI>90 ve ekstra yüksek CRI>98 LED seçenekleri mevcuttur.
- 127lm/W'a varan verim.
- Yüksek renk uyumu: <3 SDCM

Beam Angles / Işık Açıları



1x25° Beam Angle

1x45° Beam Angle

2x25° Beam Angle

2x45° Beam Angle

40 x 80° Oval Beam Angle

We use Miro Silver technology in our Purelite recessed spotlights. Efficiency rating of LOR >93% provides high lumen output. Half-Batwing, Batwing and Oval beam angle options with Miro-20 surface.

Purelite ankastre serimizde Miro Silver teknolojisine sahip reflektörler kullanılmaktadır. Kullandığımız reflektörlerin verimi LOR>93% seviyesinde olup armatür verimini en üst seviyeye çıkarmaktadır. Miro-20 yüzey kalitesine sahip Yarım Asimetrik, Tam Asimetrik ve Oval açı seçenekleri bulunmaktadır.

DIM Options / DIM seçenekleri



Purelite

Purelite

Purelite

Option	Ext.Code / Kod:	Purelite	Purelite	Purelite
ON-OFF		•	•	•
PHASE CUT DIM / FAZ DİM	.PH	•	•	•
1-10V DIM	.VO	•	•	•
DALI DIM	.DA	•	•	•
WIRELESS DIM / KABLOSUZ DİM	.WD			
WARM DIM / SICAK DİM	.WM	•	•	•
TUNABLE WHITE / DİNAMİK BEYAZ	.TW			

Accessories / Aksesuarlar

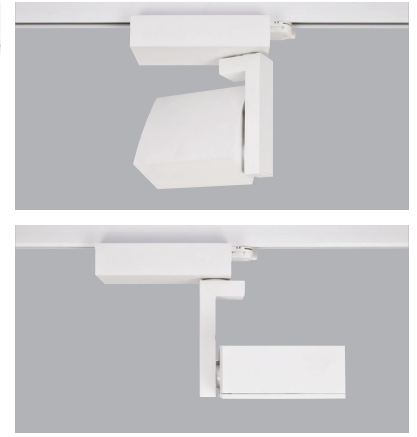


Purelite

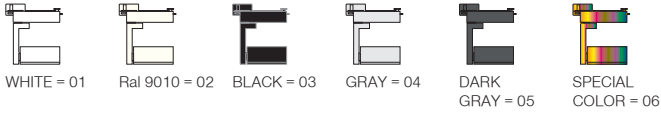
Purelite

Purelite

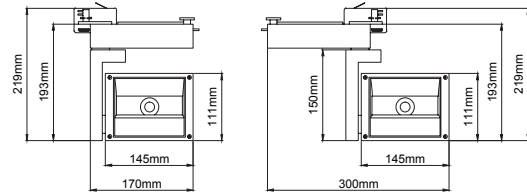
Accessory	Ext.Code / Kod:	Purelite	Purelite	Purelite
Colour Filter / Renkli Filtre	.CLF	•	•	•
Honeycomb Filter / Petekli Filtre	.VBP	•	•	•
Antiglare Louvre / Kamaşma Önleyici Panjur	.LVR	•	•	•



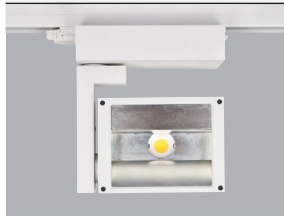
5 / Product Color / Ürün Renk



Technical Drawing / Teknik Çizim



Purelite / I01.MLT.40237



* Code example / Kod örneği:
I01.MLT.40237 . 42 . 827 . HM . 01

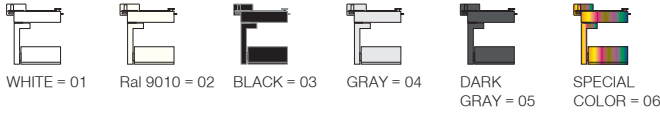
- 1- Product code / Armatür kodu
- 2- Power / Güç
- 3- CRI / Kelvin
- 4- Reflector angle / Reflektör açısı
- 5- Colour / Ürün renk

Power / Güç	CRI	Order Code / Sipariş Kodu	Kelvin	Lümen T _c =50° Lümen		
42W	CRI>80	I01.MLT.40237 . (..) . (...) . (..) . (..)	2700K	4872		
			3000K	4993		
			3500K	5168		
			4000K	5349		
			5000K	5670		
			2700K	4384		
	CRI>90	I01.MLT.40237 . (..) . (...) . (..) . (..)	3000K	4493		
			3500K	4651		
			4000K	4814		
			5000K	X		
			CRI>98	I01.MLT.40237 . (..) . (...) . (..) . (..)	2700K	3368
					3000K	3491
4000K	3668					
Meat / Et COB	I01.MLT.40237 . (..) . (...) . (..) . (..)	1800K	2585			
Food / Gıda COB	I01.MLT.40237 . (..) . (...) . (..) . (..)	2400K	2865			
FISH / Balık COB	I01.MLT.40237 . (..) . (...) . (..) . (..)	6600K	3781			

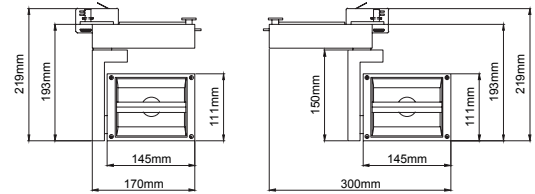
2	Watt - Driving Current / Watt - Sürüş Akımı	3	CRI / Kelvin		4	Reflector Angle / Reflektör Açısı	5	Product Color / Ürün Renk			
Complete Code / Komple Kod	42	42W - 1050mA	827	CRI>80 - 2700K	9827	CRI>98 - 2700K	HM	1x25° - Half Batwing	01	white	
	35	35W - 900mA	830	CRI>80 - 3000K	9830	CRI>98 - 3000K		HF	1x45° - Half Batwing	02	ral 9010
	31	31W - 800mA	835	CRI>80 - 3500K	9840	CRI>98 - 4000K			03	black	
	28	28W - 700mA	840	CRI>80 - 4000K	MEAT	1800K			04	gray	
			850	CRI>80 - 5000K	GOLD	2400K			05	dark gray	
			927	CRI>90 - 2700K	FISH	6600K			06	special color	
			930	CRI>90 - 3000K							
			935	CRI>90 - 3500K							
			940	CRI>90 - 4000K							



5 / Product Color / Ürün Renk



Technical Drawing / Teknik Çizim



Purelite / I01.MLT.40238



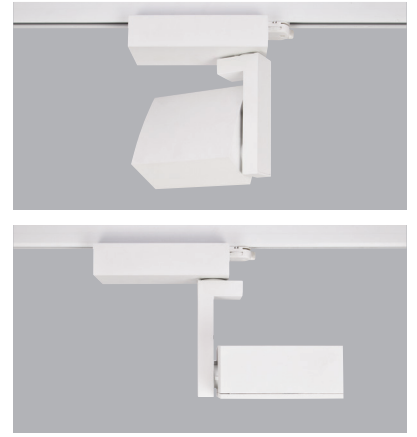
* Code example / Kod örneği:

I01.MLT.40238 . 42 . 827 . BM . 01

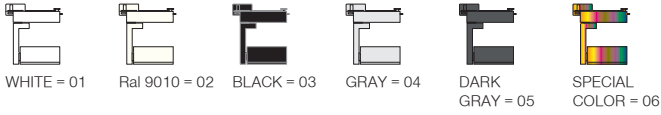
- 1- Product code / Armatür kodu
- 2- Power / Güç
- 3- CRI / Kelvin
- 4- Reflector angle / Reflektör açısı
- 5- Colour / Ürün renk

Power / Güç	CRI	Order Code / Sipariş Kodu	Kelvin	Lümen T _c =50° Lümen
42W	CRI>80	I01.MLT.40238 . (.) . (.) . (.) . (.)	2700K	4608
			3000K	4723
			3500K	4888
			4000K	5060
			5000K	5363
				X
	CRI>90	I01.MLT.40238 . (.) . (.) . (.) . (.)	2700K	4147
			3000K	4250
			3500K	4399
			4000K	4554
			5000K	X
				X
CRI>98	I01.MLT.40238 . (.) . (.) . (.) . (.)	2700K	3187	
		3000K	3303	
		4000K	3468	
		1800K	2445	
		2400K	2710	
		6600K	3576	
Meat / Et COB	I01.MLT.40238 . (.) . (.) . (.) . (.)	1800K	2445	
Food / Gıda COB	I01.MLT.40238 . (.) . (.) . (.) . (.)	2400K	2710	
FISH / Balık COB	I01.MLT.40238 . (.) . (.) . (.) . (.)	6600K	3576	

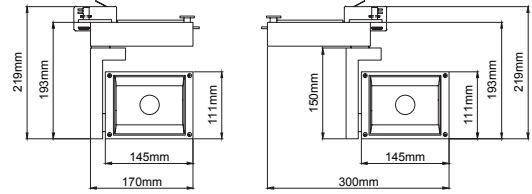
2	Watt - Driving Current / Watt - Sürüş Akımı	3		4	Reflector Angle / Reflektör Açısı	5			
		CRI / Kelvin				Product Color / Ürün Renk			
(.) / Complete Code / Komple Kod	42	42W - 1050mA	827	CRI>80 - 2700K	9827	CRI>98 - 2700K			
	35	35W - 900mA	830	CRI>80 - 3000K	9830	CRI>98 - 3000K			
	31	31W - 800mA	835	CRI>80 - 3500K	9840	CRI>98 - 4000K			
	28	28W - 700mA	840	CRI>80 - 4000K	MEAT	1800K			
			850	CRI>80 - 5000K	GOLD	2400K			
			927	CRI>90 - 2700K	FISH	6600K			
			930	CRI>90 - 3000K					
			935	CRI>90 - 3500K					
			940	CRI>90 - 4000K					



5 / Product Color / Ürün Renk



Technical Drawing / Teknik Çizim



Purelite / I01.MLT.40239



* Code example / Kod örneği:
I01.MLT.40239 . 42 . 827 . OV . 01

- 1- Product code / Armatür kodu
- 2- Power / Güç
- 3- CRI / Kelvin
- 4- Reflector angle / Reflektör açısı
- 5- Colour / Ürün renk

Power / Güç	CRI	Order Code / Sipariş Kodu	Kelvin	Lümen T _c =50° Lümen
42W	CRI>80	I01.MLT.40239 . (.) . (...) . (.) . (.)	2700K	4723
			3000K	4841
			3500K	5010
			4000K	5156
			5000K	5497
			5000K	X
	CRI>90	I01.MLT.40239 . (.) . (...) . (.) . (.)	2700K	4250
			3000K	4356
			3500K	4508
			4000K	4667
			4000K	4667
			5000K	X
CRI>98	I01.MLT.40239 . (.) . (...) . (.) . (.)	2700K	3265	
		3000K	3384	
		4000K	3553	
		1800K	2506	
		2400K	2777	
		6600K	3665	
Meat / Et COB	I01.MLT.40239 . (.) . (...) . (.) . (.)	1800K	2506	
Food / Gıda COB	I01.MLT.40239 . (.) . (...) . (.) . (.)	2400K	2777	
FISH / Balık COB	I01.MLT.40239 . (.) . (...) . (.) . (.)	6600K	3665	

2	Watt - Driving Current / Watt - Sürüş Akımı	3	CRI / Kelvin		4	Reflector Angle / Reflektör Açısı	5	Product Color / Ürün Renk	
	42		42W - 1050mA	827		CRI>80 - 2700K		9827	CRI>98 - 2700K
	35	35W - 900mA	830	CRI>80 - 3000K	9830	CRI>98 - 3000K		02	ral 9010
	31	31W - 800mA	835	CRI>80 - 3500K	9840	CRI>98 - 4000K		03	black
	28	28W - 700mA	840	CRI>80 - 4000K	MEAT	1800K		04	gray
			850	CRI>80 - 5000K	GOLD	2400K		05	dark gray
			927	CRI>90 - 2700K	FISH	6600K		06	special color
			930	CRI>90 - 3000K					
			935	CRI>90 - 3500K					
			940	CRI>90 - 4000K					

